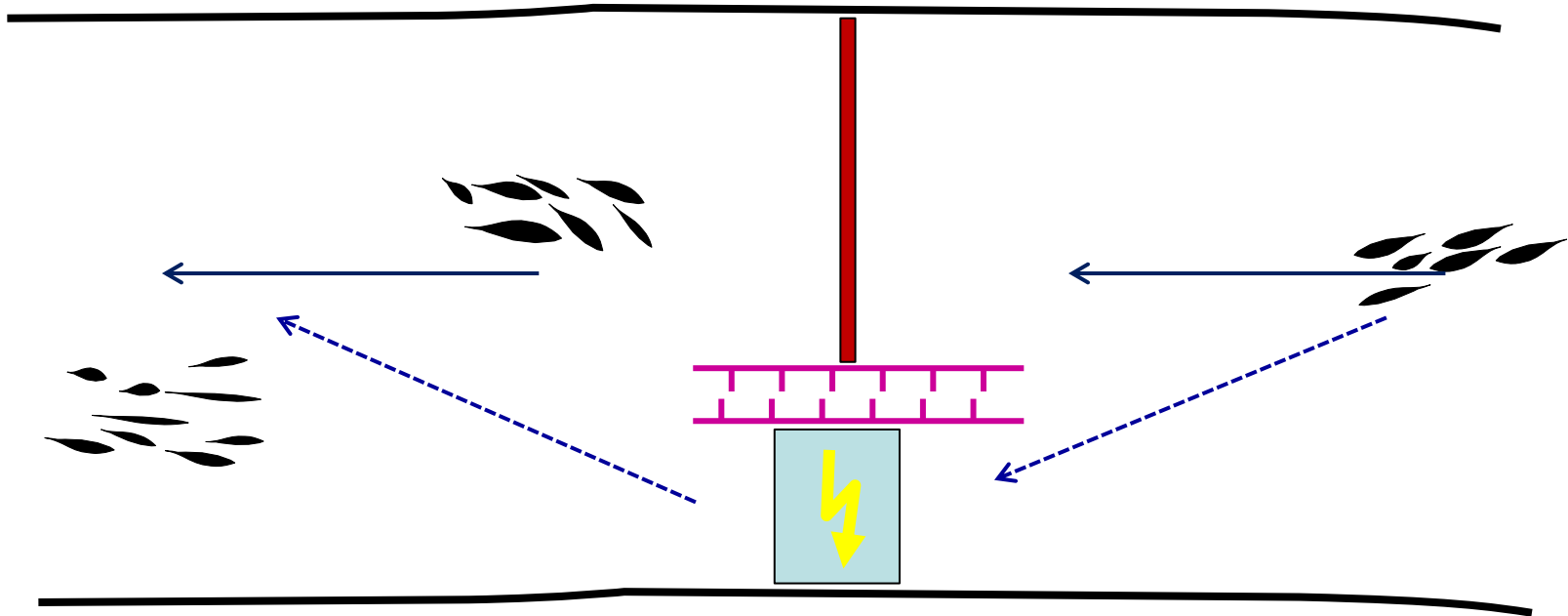


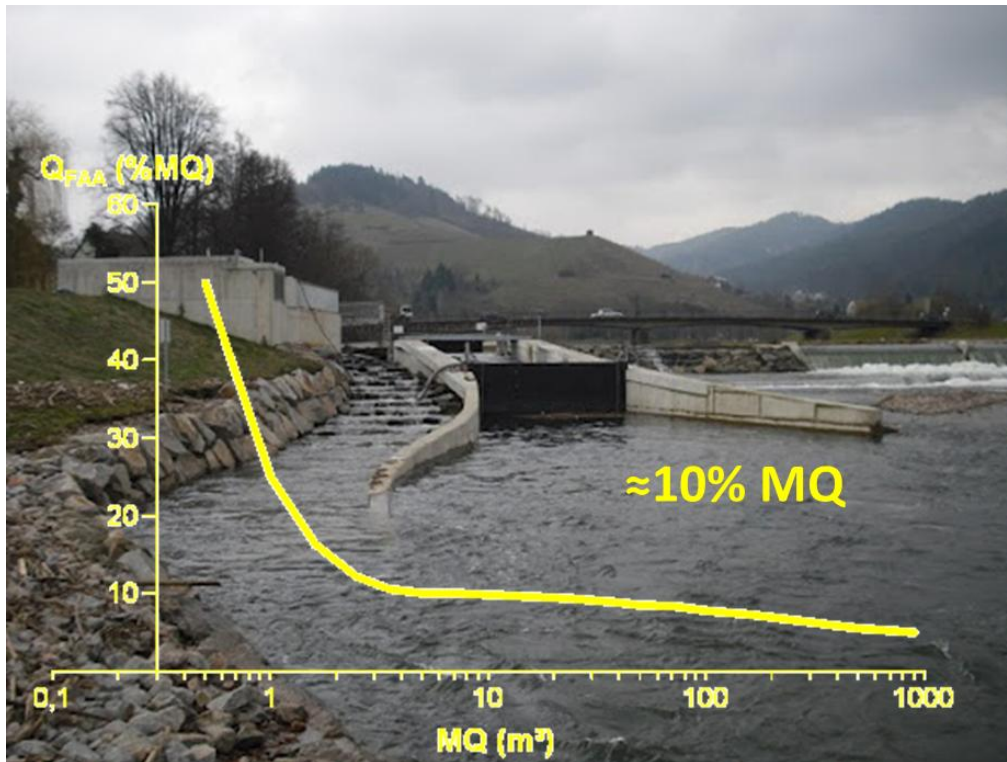
Dimensionierung von Fischwanderhilfen

Christian Wolter

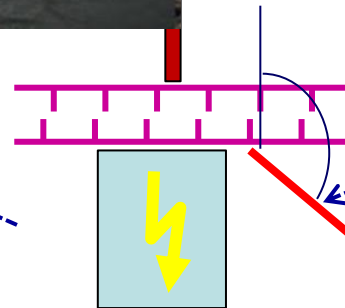
Fischwanderung orientiert an Hauptströmung



Dimensionierung von Fischwanderhilfen



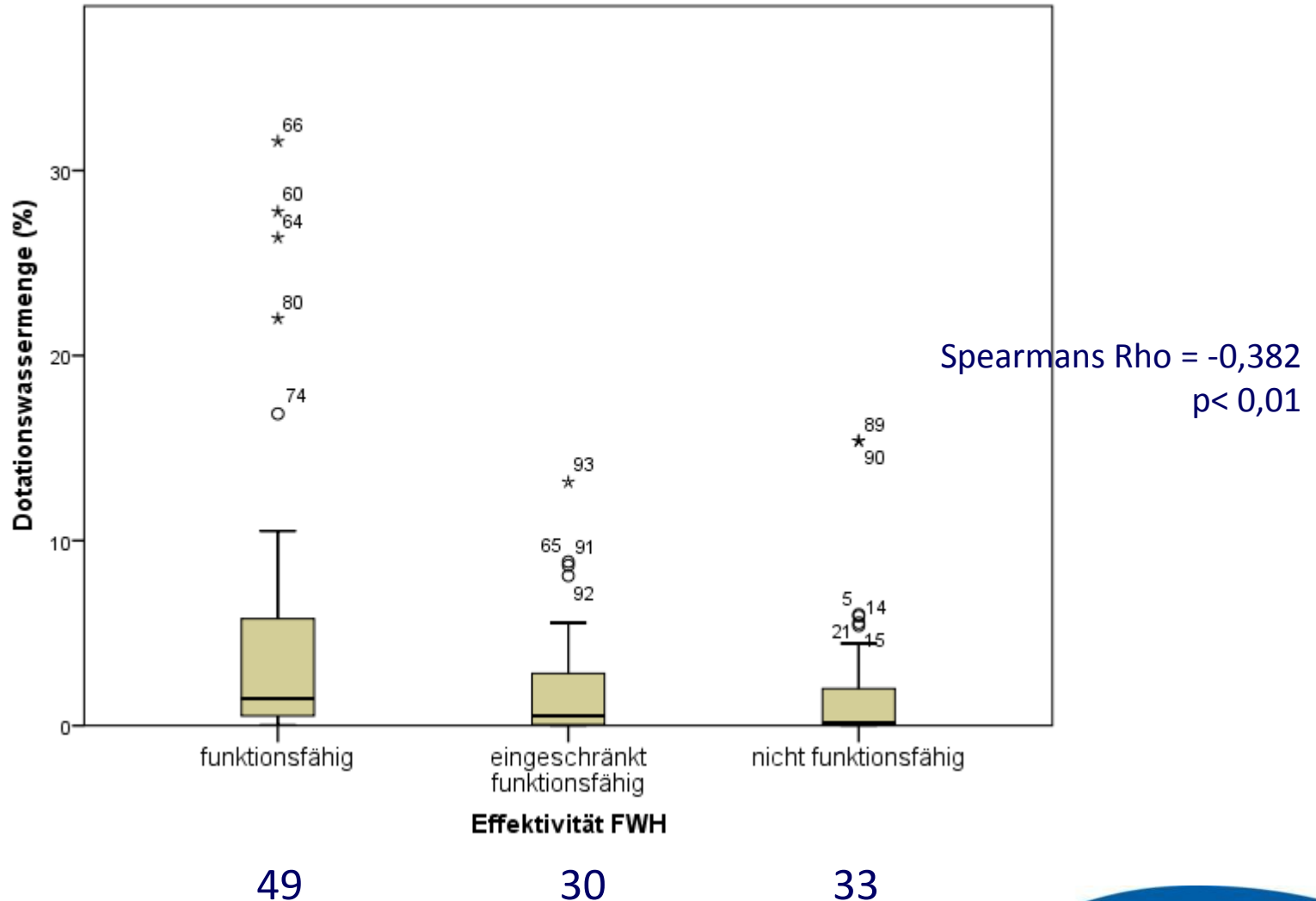
Q_{FAA}



Horizontalrechen

Funktionalität von Fischaufstiegen

$Q_{FWH} + MQ_{Gewässer} + \text{Effizienzbewertung (N= 112)}$



Dimensionierung von Fischwanderhilfen

$$\text{Wasserkraftpotential} = MQ - \overset{Q_{\text{FAA}}}{\approx 10\% MQ} - \text{Rechenstabverlust } 90\text{-}150 \text{ mm WS}$$