

Untersuchungen zum Fischabstieg und Kontrolle möglicher Fischschäden durch die Wasserkraftschnecke an der Wasserkraftanlage Walkmühle an der Werra in Meiningen

Im Auftrag der Thüringer Landesanstalt für Umwelt und Geologie

2. Workshop des Forums "Fischschutz und Fischabstieg"

Foto: LaNaServ; K. Winter

FLUSS

Fischökologische & Limnologie
Dipl.-Biol. W. Schmalz

Öffnung 45 x 45 cm
mittlere Fließ-
geschwindigkeit
0,99 m/s



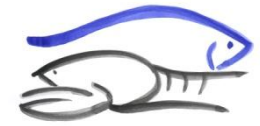
Öffnung 22,5 x
22,5 cm mittlere
Fließgeschwindig-
keit 3,55 m/s



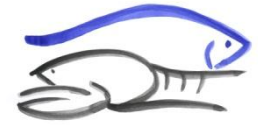
Bei max.
Auslastung mittlere
Fließgeschwindig-
keit 0,33 m/s



Fotos: Staatliches Umweltamt Suhl



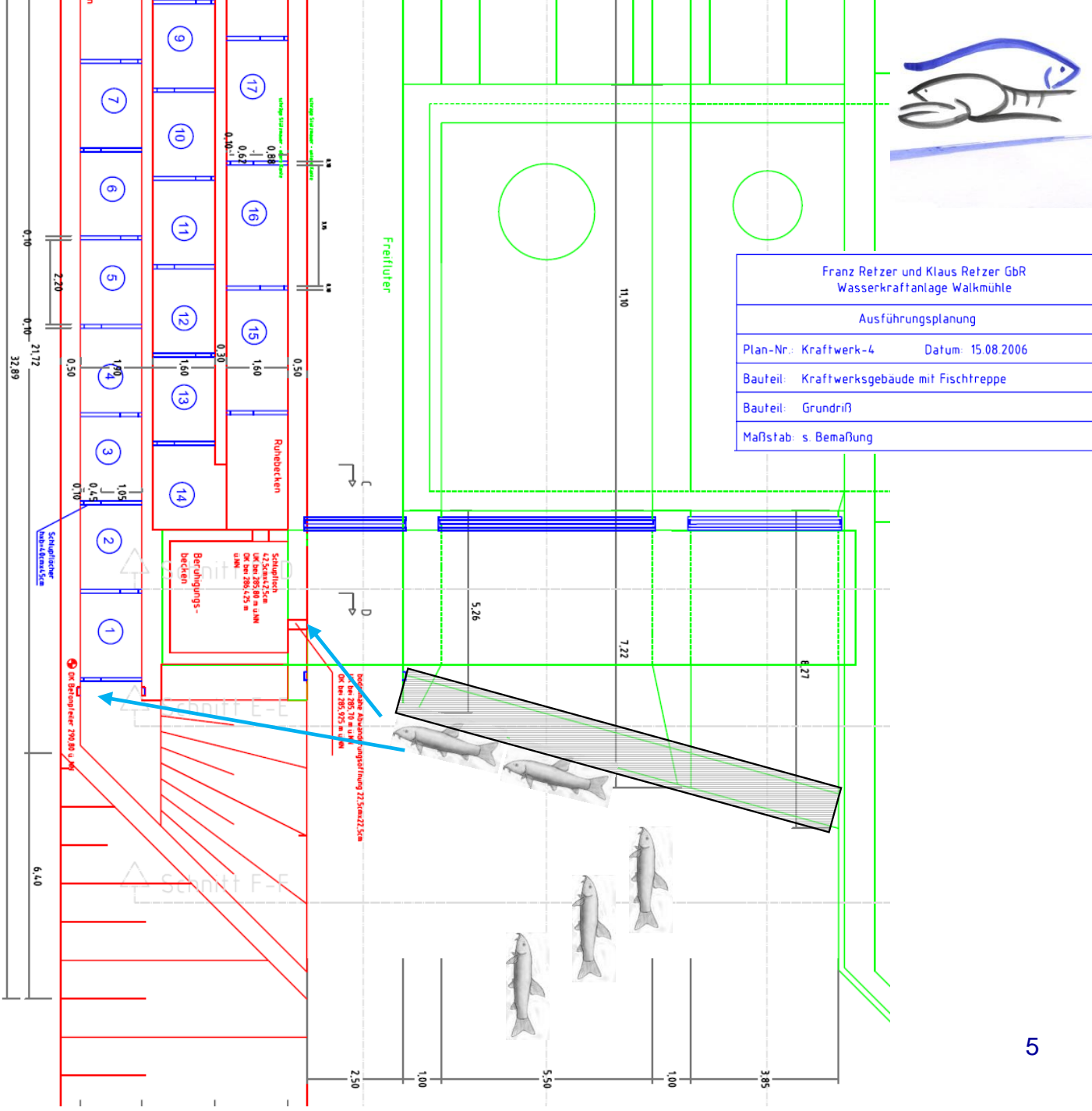
Von den hier ankommenden Fischen (über 40 %) stiegen
55 % durch die WKA, 5 % über den Bypass und 40 % über die FAA ab

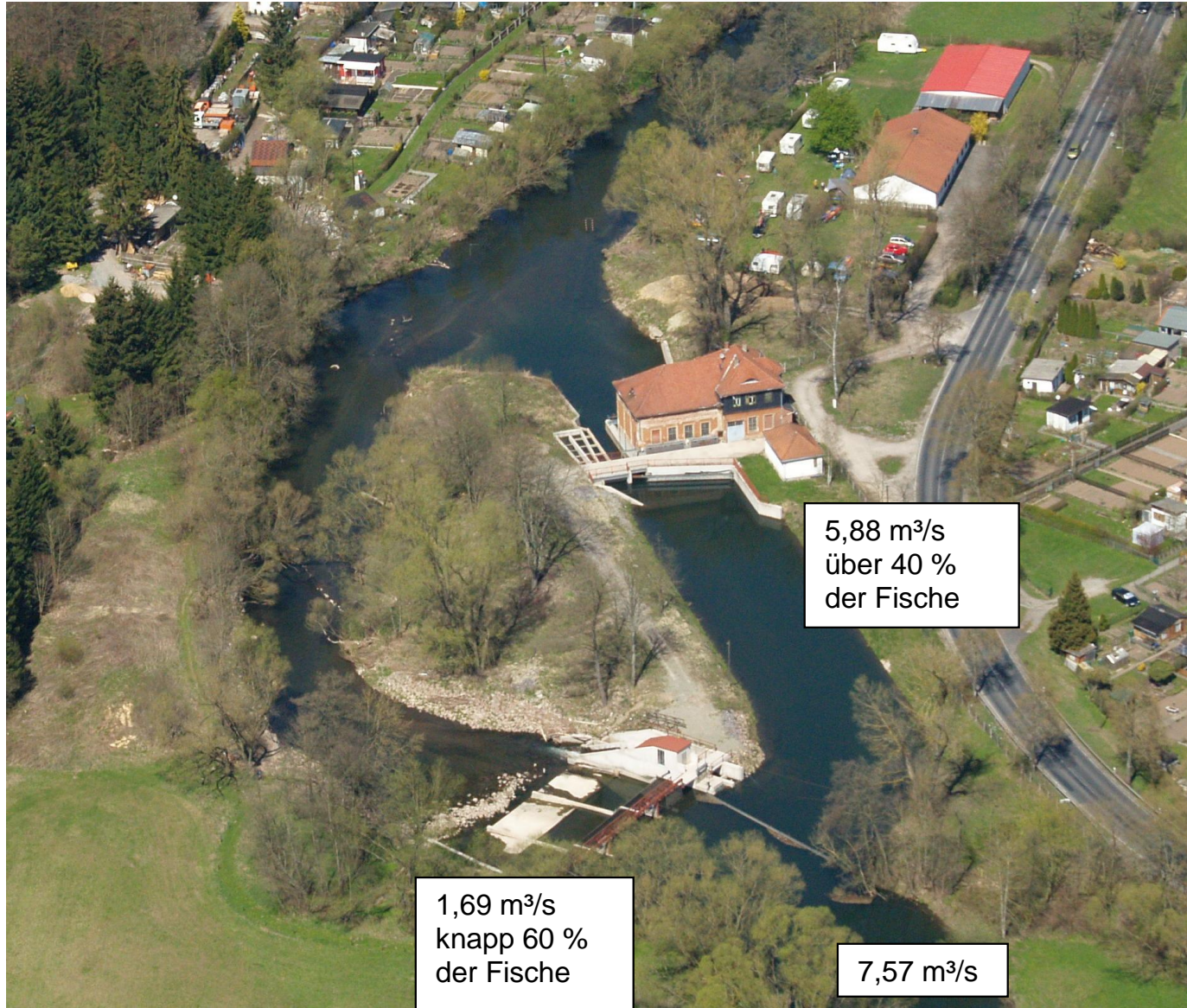
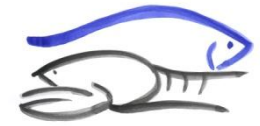


<http://www.tlug-jena.de/de/tlug/umweltthemen/wasserwirtschaft/wasserbau/wasserkraftnutzung/content.html>

Besten Dank für Ihre Aufmerksamkeit!

FLUSS





5,88 m³/s
über 40 %
der Fische

1,69 m³/s
knapp 60 %
der Fische

7,57 m³/s